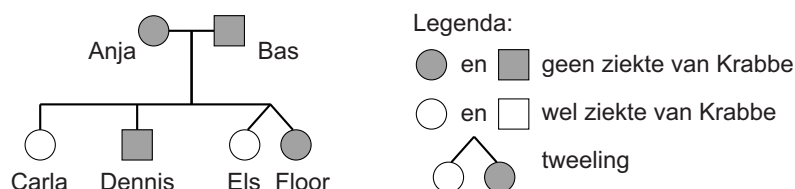


De ziekte van Krabbe

De ziekte van Krabbe is een zeldzame stofwisselingsziekte die leidt tot schade aan het zenuwstelsel. De ziekte wordt veroorzaakt door een recessief gen (a).

- 1p 30 Richard heeft de ziekte van Krabbe. Zarah is homozygoot dominant. Hoe groot is de kans dat een kind van Richard en Zarah de ziekte van Krabbe heeft?
- A 0%
 - B 25%
 - C 50%
 - D 75%
 - E 100%

In de afbeelding zie je een stamboom van een familie waarin de ziekte van Krabbe voorkomt.



- 2p 31 Op de **uitwerkbijlage** staan de namen van Anja en Carla in een tabel.
→ Wat is het genotype van Anja? En wat is het genotype van Carla?
Schrijf je antwoorden in de tabel op de **uitwerkbijlage**.
- 1p 32 Els en Floor zijn een tweeling.
Is deze tweeling eeneiig of twee-eiig? Of is dat niet af te leiden uit de stamboom?
- A De tweeling is eeneiig.
 - B De tweeling is twee-eiig.
 - C Dat is niet af te leiden uit de stamboom.

uitwerkbijlage

31

naam	genotype
Anja	
Carla	